

GENERAL HOSPITAL FEASIBILITY STUDY

Community Meeting #1 | June 13, 2019

ESTUDIO DE VIABILIDAD DEL HOSPITAL GENERAL

Primera Reunión Comunitaria / 13 de junio de 2019



Purpose of Today's Meeting

Propósito de la reunión de hoy

- Provide an overview of the General Hospital Feasibility Study
Dar un resumen general del Estudio de Viabilidad del Hospital General
- Discuss information we have discovered to date
Compartir información que hemos descubierto hasta la fecha
- Hear how you think the building could be used to best benefit the community, and what issues are most important to you
Escuchar sus ideas acerca de la mejor manera de usar el edificio para beneficiar a la comunidad y los temas más importantes para usted
- Answer your questions about the Study
Responder a sus preguntas acerca del Estudio

Meeting Agenda

Agenda de la reunión

General Hospital Feasibility Study Overview

Resumen general del Estudio de Viabilidad del Hospital General

Open House – Visit Stations

Exposición abierta al público – Visitar las estaciones

Q+A and Wrap-Up

Preguntas y respuestas y cierre de la reunión

Board of Supervisors Direction for the Study

Orden de la Junta de Supervisores acerca del Estudio

In November 2018 Supervisor Hilda L. Solis authored a board motion to study the re-use of General Hospital in order to: *En noviembre de 2018, la Supervisora Hilda L. Solis fue la autora de una moción ante la Junta para que se estudiará la reutilización del Hospital General a fin de:*

- Bring iconic County **asset back to life** *Dar nueva vida a esta propiedad emblemática del Condado.*

- Address the County's **tremendous need for homeless, low income, and high-need population residential options, and specifically in the area surrounding the LAC+USC Medical Campus** *Abordar la gran necesidad de opciones residenciales para personas sin hogar, de bajos recursos y de alta necesidad, específicamente en el área alrededor del Centro Médico LAC+USC*

- Complement the LAC+USC Foundation's Wellness Center that provides wrap-around and community services and the future Restorative Care Village *Complementar al Centro de Bienestar de la Fundación LAC+USC que provee servicios integrales y comunitarios y la future Villa de Cuidados Restaurativos*

- Mission-aligned re-use as a housing and mixed-use building *Alineándose a su misión en que el edificio sea para vivienda y uso mixto*

The Healthy Village Vision *Visión de la Aldea Saludable*

The Study will help to achieve the Healthy Village vision, spearheaded by Supervisor Hilda L. Solis. *Este estudio facilitará el cumplimiento de la visión de la Aldea Saludable propuesta por la Supervisora Hilda L. Solis.*

- A Whole Person Care concept to meet individuals' needs
- *Un concepto de atención integral de la persona para poder satisfacer sus necesidades*
- A healthy and economically resilient community in East LA
- *Una comunidad sana y económicamente resistente en el Este de LA*
- Help most vulnerable population, and provide recuperative care and wraparound services to empower residents
- *Ayudar a la población más vulnerable, proveer cuidados para la recuperación y servicios integrales para empoderar a los residentes*



HICP Meeting February 2019

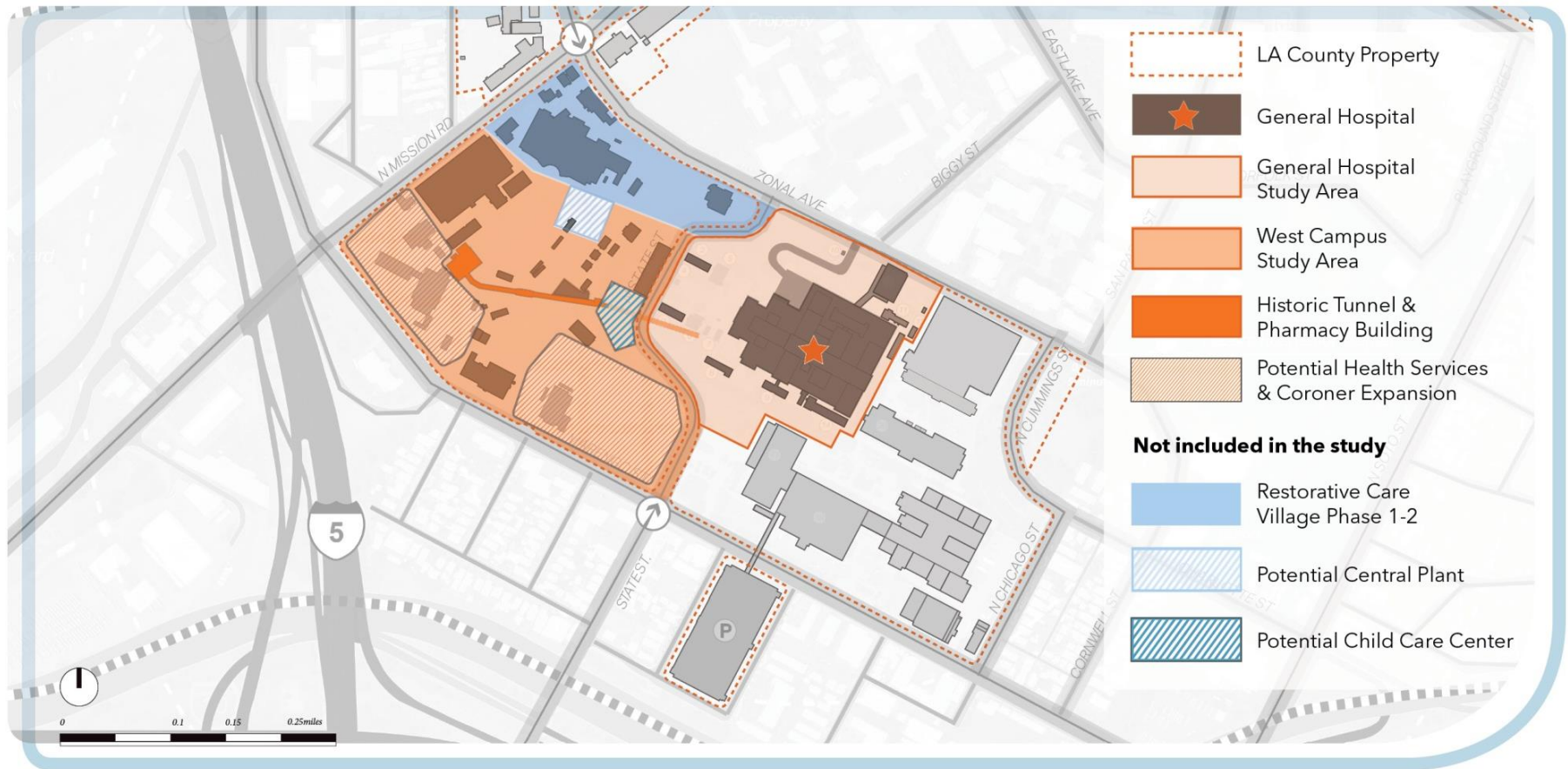


HICP Meeting April 2019



Supervisor Tour of the historic General Hospital

Study Area *Área del Estudio*



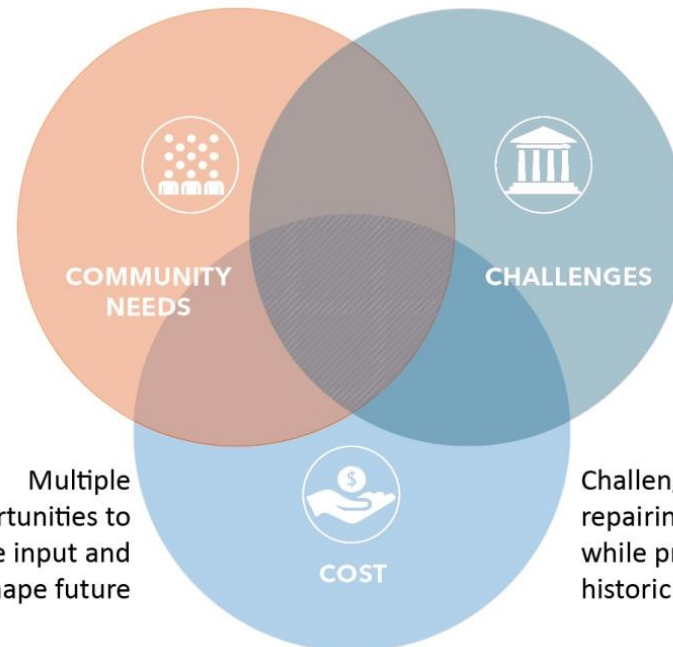
Purpose of the Feasibility Study

Propósito del Estudio de Viabilidad

- **Effectively** respond to the Board Motion
*Responder **eficazmente** a la Moción de la Junta de Supervisores*
- **Analyze** the reuse of General Hospital and develop 3 **financially feasible alternatives** for consideration based on technical and community input from cross-disciplinary team
***Analizar** la posibilidad de reutilizar el Hospital General y desarrollar 3 **alternativas económicamente viables**, tomando en cuenta las recomendaciones técnicas y comunitarias presentadas por un equipo multidisciplinario*
- **Develop a roadmap for implementation** for the reuse of General Hospital
***Desarrollar un plan de implementación** para la reutilización del Hospital General*
- **Engage** County and community stakeholders throughout the process
***Involucrar** a los interesados del Condado y a la comunidad a lo largo del proceso*

Determining Future Uses

Determinación de usos futuros



Necesidades de la comunidad

Múltiples oportunidades para proporcionar información y dar forma al futuro

Multiple Opportunities to provide input and shape future

Challenges in repairing the building while preserving its historic integrity

Retos

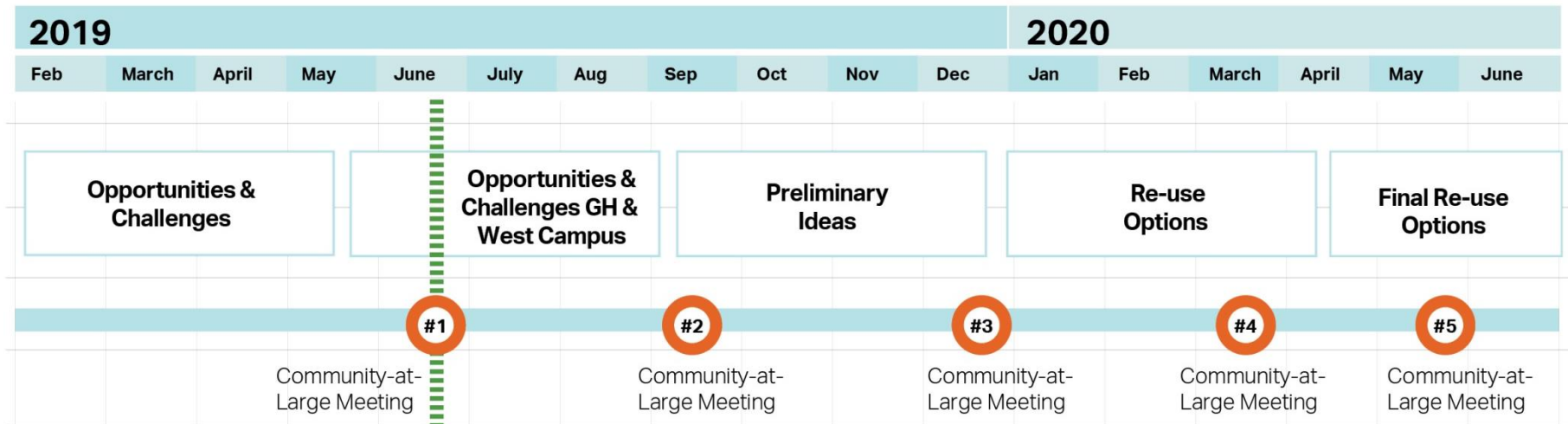
Desafíos en la reparación del edificio mientras se preserva su integridad histórica

Cost to make repairs to the building while preserving its historic integrity

Costo

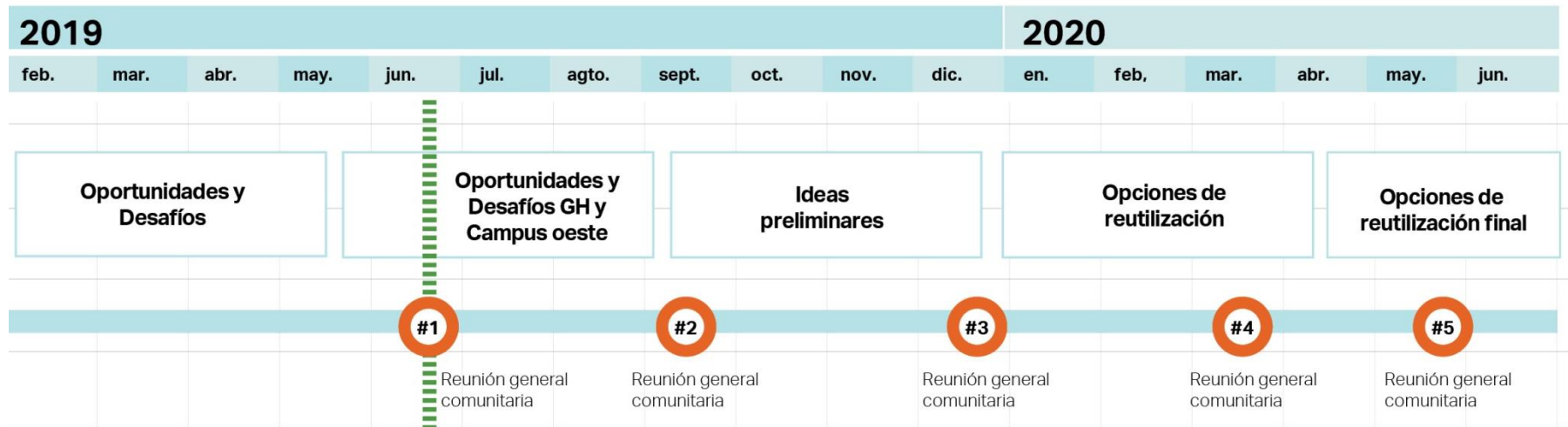
Costo para hacer reparaciones en el edificio mientras se preserva su integridad histórica

Project Timeline *Cronograma del Proyecto*



We are here!

Project Timeline *Cronograma del Proyecto*



¡Estamos aquí!

GENERAL HOSPITAL FEASIBILITY STUDY

**Community
Engagement**
*Participación de la
comunidad*



Community Engagement *Participación de la comunidad*

- **Community Engagement (CE) Team:** AECOM + Barrio Planners (BPI) + Katherine Padilla & Associates (KPA) *Equipo para la Participación de la Comunidad (CE, en inglés): AECOM + Barrio Planners (BPI) + Katherine Padilla & Associates (KPA)*
- Close coordination with the **Health Innovation Community Partnership (HICP) and the Community Engagement Steering Committee (CESC)** *Coordinación estrecha con la Alianza Comunitaria para la Innovación de la Salud (HICP) y el Comité Directivo de Participación de la Comunidad (CESC)*
- Robust and comprehensive with **5 Community At-Large Meetings** *Proceso de participación amplio y exhaustivo con 5 reuniones generales con la comunidad*
- **Additional meetings, informal discussions with stakeholders; pop-up events** *Reuniones adicionales, pláticas informales con grupos de interesados; eventos emergentes*
- **Communication tools:** social media, media coordination, website presentation, printed flyers, E-blasts etc. *Herramientas para la comunicación: redes sociales, coordinación mediática, presentación en sitios web, volantes impresos, difusión amplia por correo electrónico o mensajes de texto, etc.*

Community Engagement Steering Committee

Comité Directivo de Participación Comunitaria

Purpose

Volunteers representing community and organizations. Provide a coordinated mechanism for engagement by key stakeholders to help guide community engagement on the General Hospital Feasibility Study.

Propósito

Voluntarios que representan a la comunidad y a organizaciones. Ofrecer un mecanismo coordinado para la participación de grupos de interesados claves a fin de que ayuden a guiar la participación de la comunidad en el Estudio de Viabilidad del Hospital General.

Community Engagement Steering Committee

Comité Directivo de Participación Comunitaria

Role

- Actively contribute in creating the General Hospital Feasibility Study Community Engagement Plan
- Participate in implementing the plan and be advocates for the community engagement process
- Advise on Strategies, Stakeholders and Community Issues

Función

- *Contribuir activamente en la creación de un Plan de Participación Comunitaria para el Estudio de Viabilidad del Hospital General*
- *Participar en la implementación del plan y promover el proceso de participación comunitaria*
- *Dar asesoría sobre estrategias, grupos de interesados y asuntos de la comunidad*

Community Engagement Steering Committee (CESC)

Comité Directivo de Participación Comunitaria (CESC)

A big thank you to all of our volunteer CESC members that have spent countless hours helping guide the community engagement process

Un gran agradecimiento a todos nuestros miembros voluntarios de CESC que dedicaron innumerables horas para orientar el proceso de participación comunitaria



Individual

Al Ballesteros

Andrea Rodriguez

Antonio Hicks

Ari Gutierrez Arambula

Betty Avila

Father Chris Ponnet

Guadalupe Duran-Medina

Isela Gracian

Ivan Matthews

Jennifer Maldonado

Jorge Orozco

Kelly Quinn

Luis Lopez

Lynda L. Daniel Farnsworth

Maria Brenes

Max Vasquez

Michael Sinclair

Monica Alcaraz

Munson Kwok

Norma Gomez

Ozzie Lopez

Rosa Soto

Teresa Nuno

Waqas Rehman

Yolanda Duarte-White

Organization

JWCH Institute

ELA Skills Center

Public Counsel

Latino Equality Alliance

Self Help Graphics

St. Camillus Catholic Center

Supervisor Office

ELA Community Corporation

Chief Executive Office

Inner City Struggle

LAC+USC Medical Center

Chief Executive Office

Bravo Medical Magnet High

ELA Skills Center

Inner City Struggle

Eastside Local District PACE

Bravo Medical Magnet High

Northeast Regional CES Coordinator SPA4

Chinatown Advocate and Community Leader

Latino Business Chamber

ELA Community College

LAC+USC Medical Center Foundation | HICP

Supervisor Office

Supervisor Office

Alma Services

GENERAL HOSPITAL FEASIBILITY STUDY

What do we know
about General
Hospital?
*¿Qué sabemos
acerca del
Hospital General?*



What Do We Know About the Building?

¿Qué sabemos acerca del edificio?

- 86 years old, 19 stories
- *86 años de edad, 19 pisos*
- 1.3 million square feet
- *1.3 millones de pies cuadrados*
- Officially determined eligible for listing in the National Register of Historic Places
- *Se determinó oficialmente que reúne los requisitos para incluirse en el Registro de Lugares Históricos*



What Do We Know About the Building?

¿Qué sabemos acerca del edificio?

- Once held 1,200 hospital beds; today is largely vacant
- *Una vez tuvo capacidad para 1,200 camas de hospital; hoy está en gran parte vacante*
- Current uses include DHS, the Wellness Center, and Navy Medicine Operational Training Center
- *Se usa actualmente para alojar a DHS, el Centro de Bienestar, y Centro de Capacitación Operacional de Medicina de la Marina*



Historic Preservation and Architecture

Preservación histórica y arquitectura

Before | Antes



Después | After



Historic Preservation and Architecture

Preservación histórica y arquitectura

Before | Antes



Después | After



What Improvements Are Needed?

¿Qué mejoras se requieren?

- Structural Wall/ Foundation Strengthening
- Hazardous Material and Lead Abatement
- New Fire Protection, AC, Heating, Plumbing and Electrical
- Maintain Historic Spaces
- Develop Parking Solutions
- Improve Public Transit & Pedestrian Access
- *Fortalecer muros y cimientos*
- *Eliminación de materiales peligrosos y el plomo*
- *Nueva protección contra incendios, aire acondicionado, calefacción, tuberías y electricidad*
- *Preservación de espacios históricos*
- *Buscar soluciones para el estacionamiento*
- *Mejorar el transporte público y acceso para peatones*



What are the Main Challenges?

¿Cuáles son los principales desafíos?



Old, Damaged and Large Building | *Edificio Viejo, dañado y grande*

Because the building is large, damaged and over 86 years old, it will need a lot of repairs.

Debido a que el edificio es grande, tiene 86 años de edad y está dañado, requerirá muchas reparaciones.

Do you know the building is as large as 22 football fields?

¿Sabía que el edificio mide el equivalente a 22 campos de fútbol americano?

What are the Main Challenges?

¿Cuáles son los principales desafíos?



Lack of Funding | *Falta de fondos*

The County does not have funds to repair the building. That means some uses may need to generate income to support other uses. Other creative funding ideas will need to be explored as well.

El Condado no tiene fondos para reparar el edificio. Eso significa que será necesario que algunos usos generen ingresos para respaldar otros usos. También se deberán explorar otras ideas creativas de financiamiento.

Do you know Funding strategies include 20% Federal Historic Preservation Tax Credit?

¿Sabía que las estrategias de financiamiento incluyen un crédito impositivo de 20% del gobierno federal para la preservación histórica?

What are the Main Challenges?

¿Cuáles son los principales desafíos?



Historic Building | *Edificio histórico*

Because the building is historic, making changes to the building will be more complicated.

Debido a que el edificio tiene significado histórico, es más complicado hacerle cambios.

Do you know the building is eligible for the National Register?

¿Sabía que el edificio reúne los requisitos para incluirse en el Registro Histórico Nacional?

GENERAL HOSPITAL FEASIBILITY STUDY

Your Station Input
*Sus comentarios
en cada estación*



Station Overview *Descripción General de las Estaciones*

Station 1

What is the General Hospital Feasibility Study?

Station 2

Community Engagement Process

Station 3

What Do We Know About the Building?

Station 4

Transportation and Parking

Station 5

How Could the Building Best Benefit the Community?

Station 6

Key Community Issues

Station 7

Health Innovation Community Partnership

Descripción General de las Estaciones

Estación 1

¿Qué es el Estudio de Viabilidad del Hospital General??

Estación 2

Proceso de participación de la comunidad

Estación 3

¿Qué sabemos acerca del edificio?

Estación 4

Transporte y estacionamiento

Estación 5

¿Cuál es la mejor manera de usar el edificio para beneficiar a la comunidad?

Estación 6

Temas claves para la comunidad

Estación 7

Alianza Comunitaria para la Innovación de la Salud

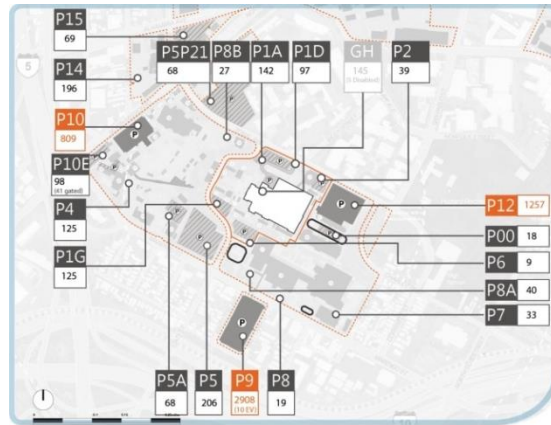
Transportation and Parking Overview

Descripción del transporte y estacionamiento

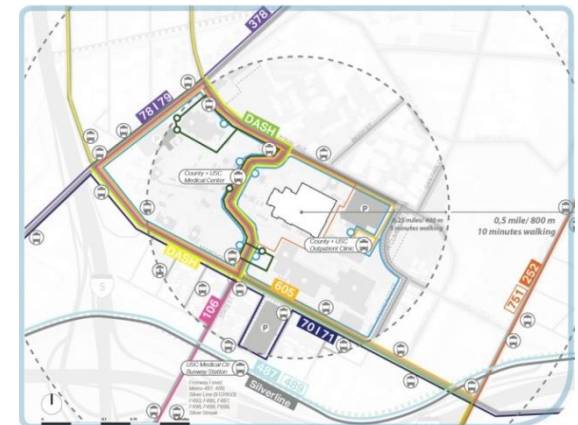
Station 4



Accessibility | Accesibilidad



Parking | Estacionamiento



Public Transit | Transporte público

Q: What would make it easier, safer, and more comfortable for you to get to and from General Hospital? *¿Qué se requiere para que usted pueda trasladarse de ida y vuelta al Hospital General de manera más fácil, segura y cómoda?*

At Station 4, you can comment on Transportation and Parking.
 En la Estación 4, puede hacer sus comentarios sobre el Transporte y Estacionamiento.



How Could the Building Best Be Used to Benefit the Community? *¿Cuál sería la mejor manera de usar el edificio para beneficiar a la comunidad?*

Station 5

Commercial
Comercial

Commercial Kitchen for Small Businesses

Kitchen with professional-grade equipment



Cocina comercial para pequeñas empresas

Cocina con equipo profesional

Incubator Space for Small Businesses

Shared office space for startups or small businesses



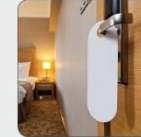
Espacio de incubación para pequeñas empresas

Espacio de oficina compartido para nuevas o pequeñas empresas.

Office Space Espacio de oficina



Hotel Hotel

Retail
Ventas al por menor

Pharmacy Farmacia



Grocery Store Supermercado



Small Business Retail Pequeños negocios



Restaurants and/or Healthy Food Spaces

Healthy, fast casual or restaurant dining



Restaurantes y/o espacios de comida saludable

Comida sana, rápida casual o restaurante

Q: How do you think General Hospital, and the surrounding area, could best be used to benefit the community? *Desde su punto de vista ¿cuál sería la mejor manera de usar el Hospital General y sus alrededores para beneficiar a la comunidad?*

At Station 5, you can comment on a variety of ideas, or add your own.
En la Estación 5, puede hacer comentarios sobre las diferentes ideas o agregar las suyas.

Key Community Issues

Temas claves para la comunidad

Station 6

The issues below are what we have heard to date from the community regarding their concerns.

Environmental
Justice /
Pollution

Food Security/
Grocery Stores

Gentrification
&
Displacement

Homelessness

Long-Term
Economic
Security/
Cultural
Continuity and
Resilience

Mental Health

Open Space

Social Justice

Transportation
/ Parking

Bioscience

Q:
Are there any issues you would change or add?
Which issues are most important to you? Why?



At Station 6, let us know what community issues are most important to you.

Key Community Issues |

Temas claves para la comunidad

Station 6

Los siguientes son los temas claves que la comunidad ha mencionado hasta la fecha.

La justicia ambiental y contaminación

Disponibilidad de alimentos y tiendas de comestibles

Encarecimiento de las propiedades y rentas y desplazamiento

Personas sin hogar

Seguridad económica a largo plazo / continuidad y resistencia cultural

Salud mental

Espacios abiertos

Justicia social

Transporte/ Estacionamiento

Biosciencias

P:

¿Cambiaría o agregaría otros asuntos?

¿Qué asuntos son importantes para usted y por qué?



En la Estación 6, díganos cuáles son los asuntos comunitarios más importantes para usted.

Next Steps *Próximos pasos*

- Project team will continue work to discover building issues, and turn attention to West Campus
- *El equipo del proyecto continuará trabajando para descubrir los problemas del edificio y prestará atención al Campus Occidental*
- Summer 2019: Ongoing community engagement
- *Verano de 2019: Continuación de la participación comunitaria*
- Fall 2019: Community At-Large Meeting #2
- *Otoño de 2019: Segunda reunión general con la comunidad*

For more information *Para más información*

Project Lead | *Encargado del proyecto*

Ivan Matthews | Chief Executive Office

IMatthews@ceo.lacounty.gov or 213-202-5825

Contact | *Contacto*

Alex Villalobos | Barrio Planners

Alex@barrioplanners.com or (323) 726-7734

Webpage to launch soon | *Pronto se publicará la página web*

Sign up to receive email updates at sign-in table | *Inscríbese en la mesa de recepción para recibir actualizaciones por correo electrónico*

GENERAL HOSPITAL FEASIBILITY STUDY

Community Meeting #1 | June 13, 2019
ESTUDIO DE VIABILIDAD DEL HOSPITAL GENERAL
Primera reunión comunitaria / 13 de junio de 2019

